

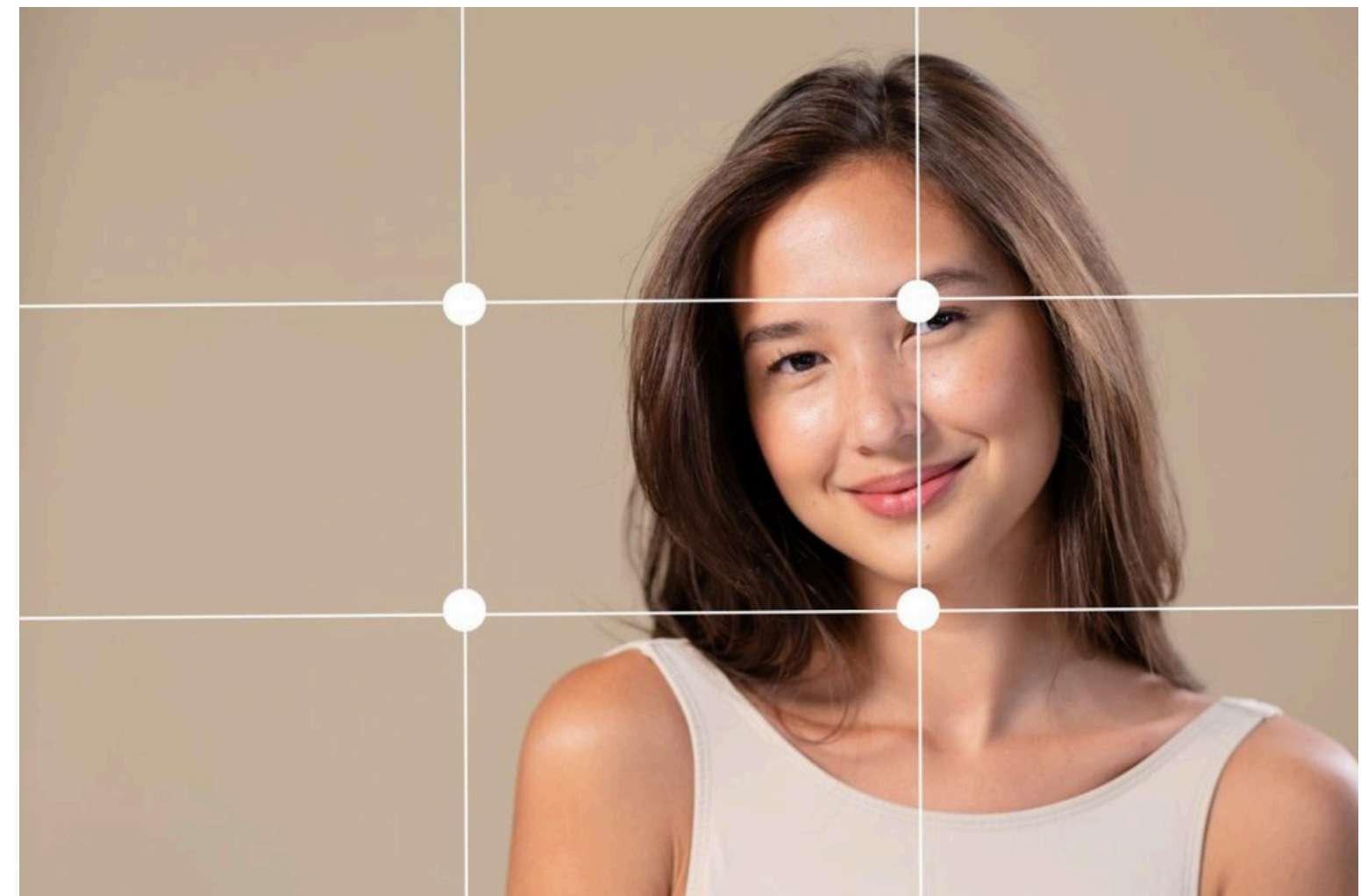
Fotografia

Conceitos Básicos

Regra dos Terços

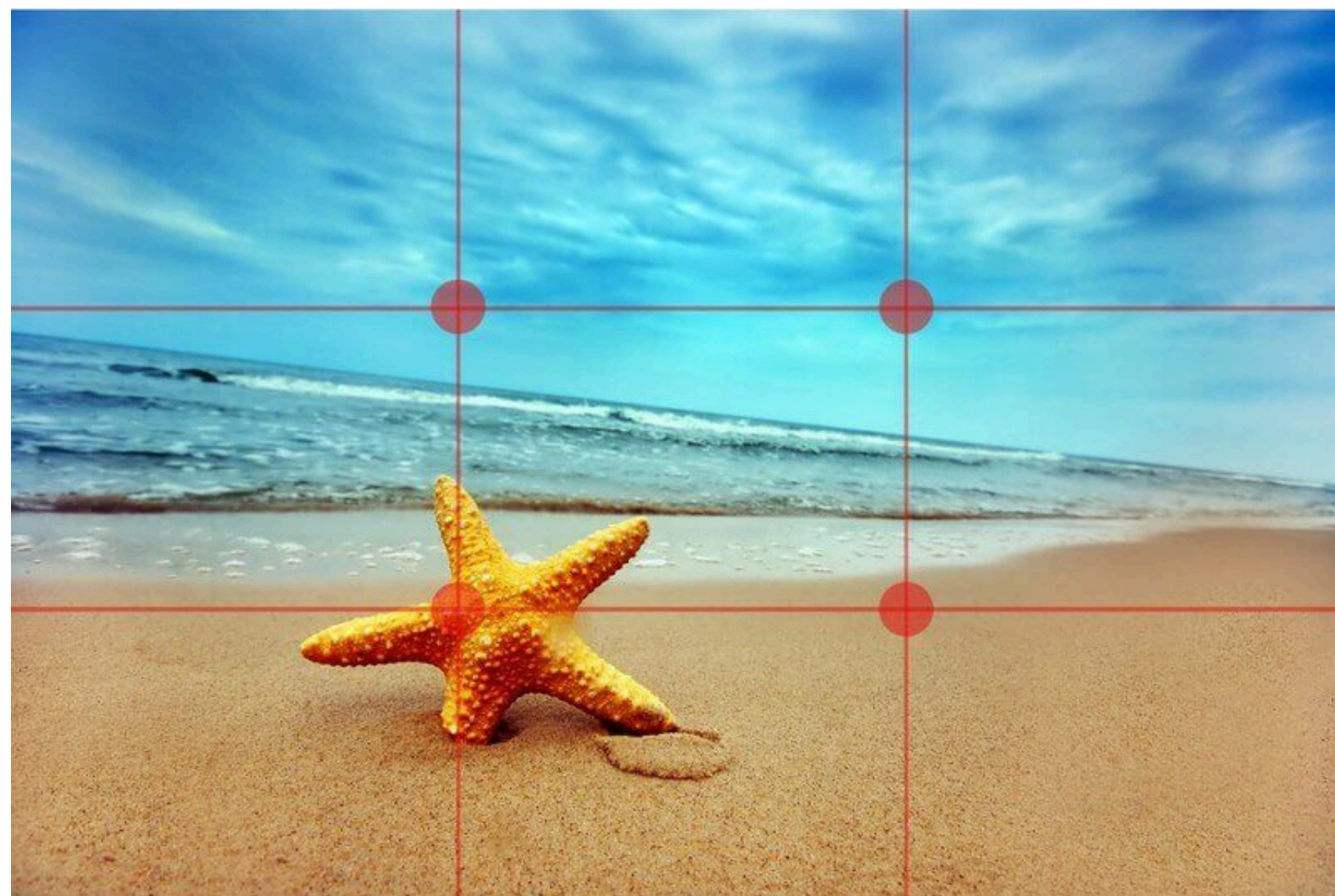


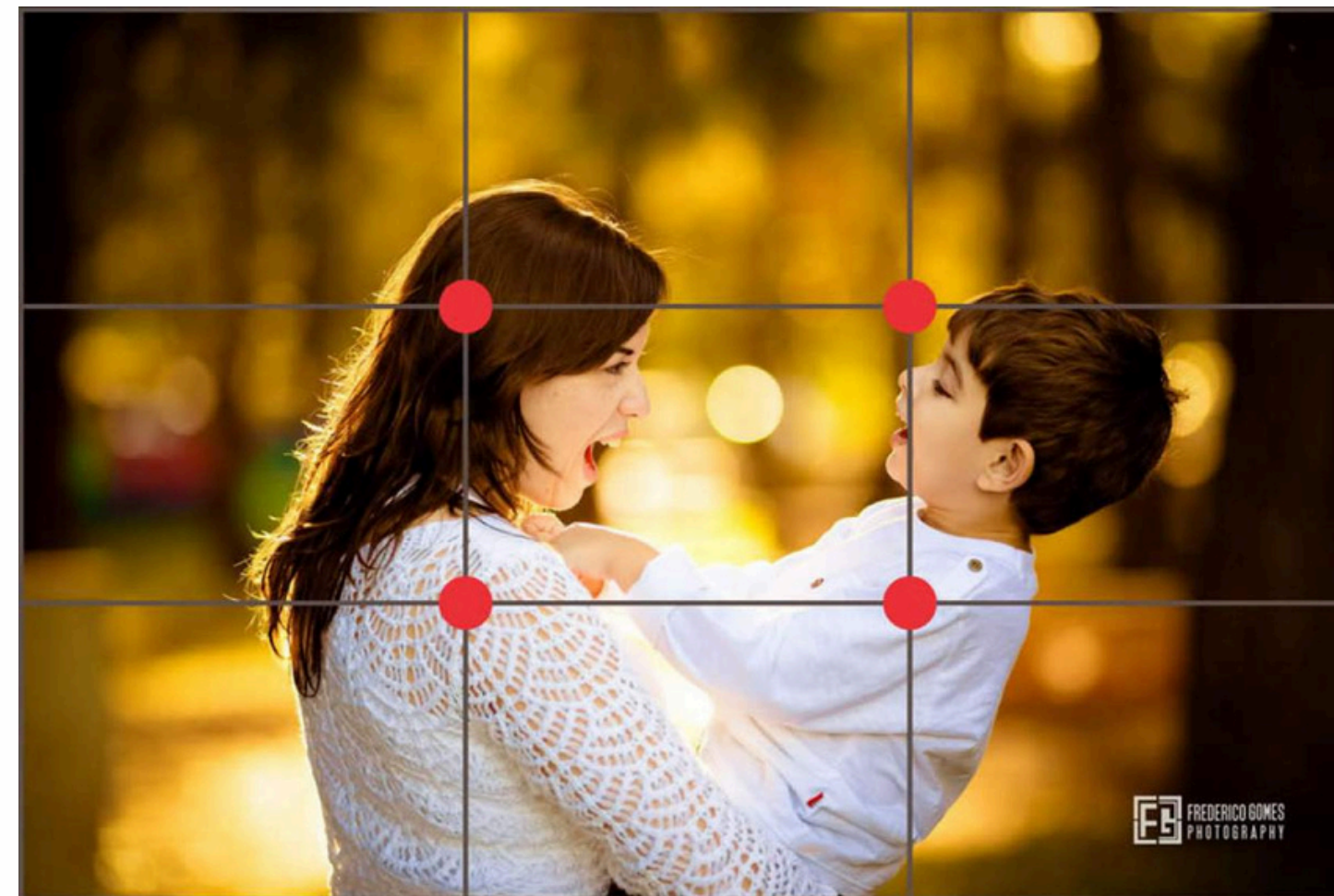
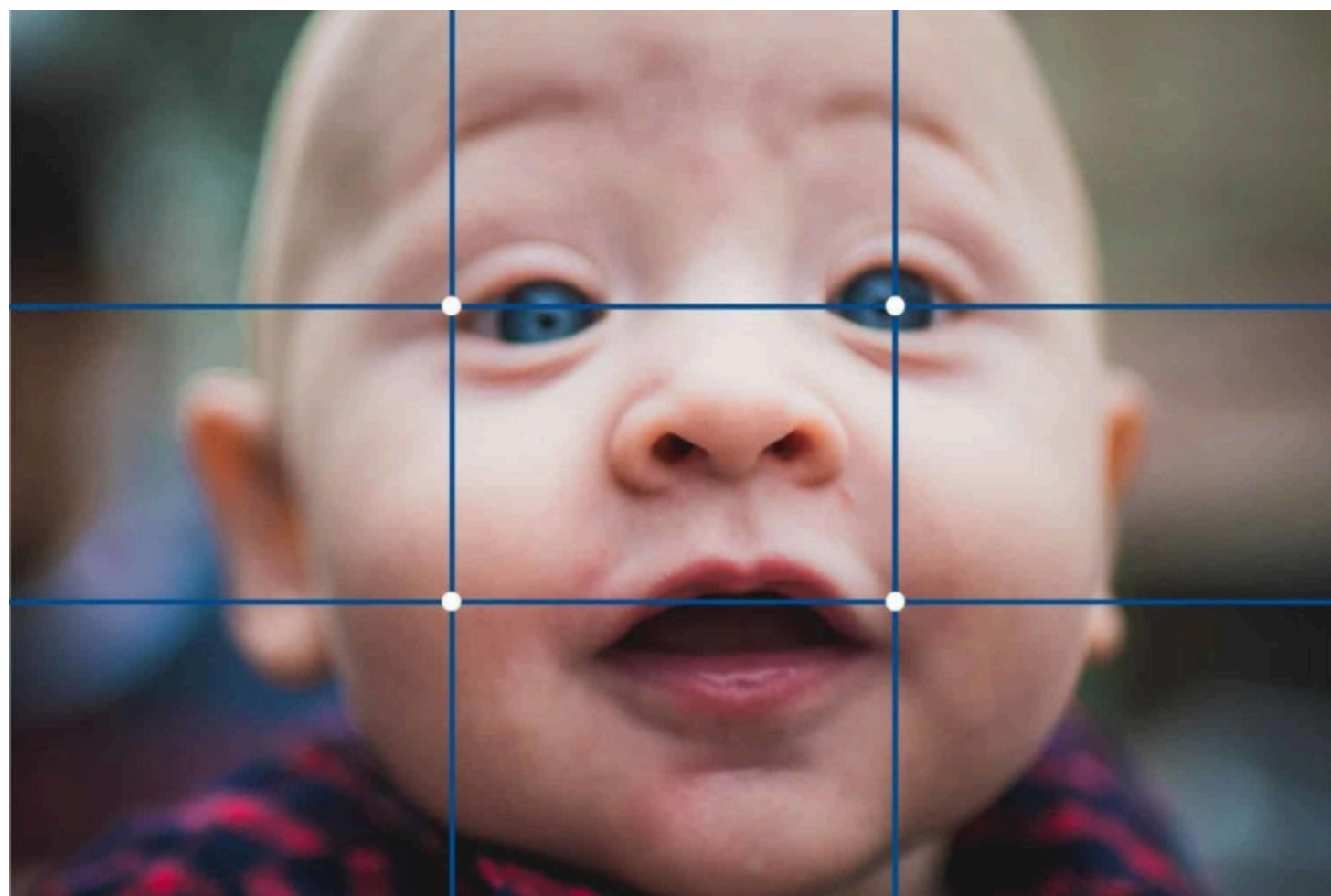
Divide a imagem em nove partes iguais e a ideia é posicionar os elementos principais da foto nos pontos de intersecção dessas linhas.





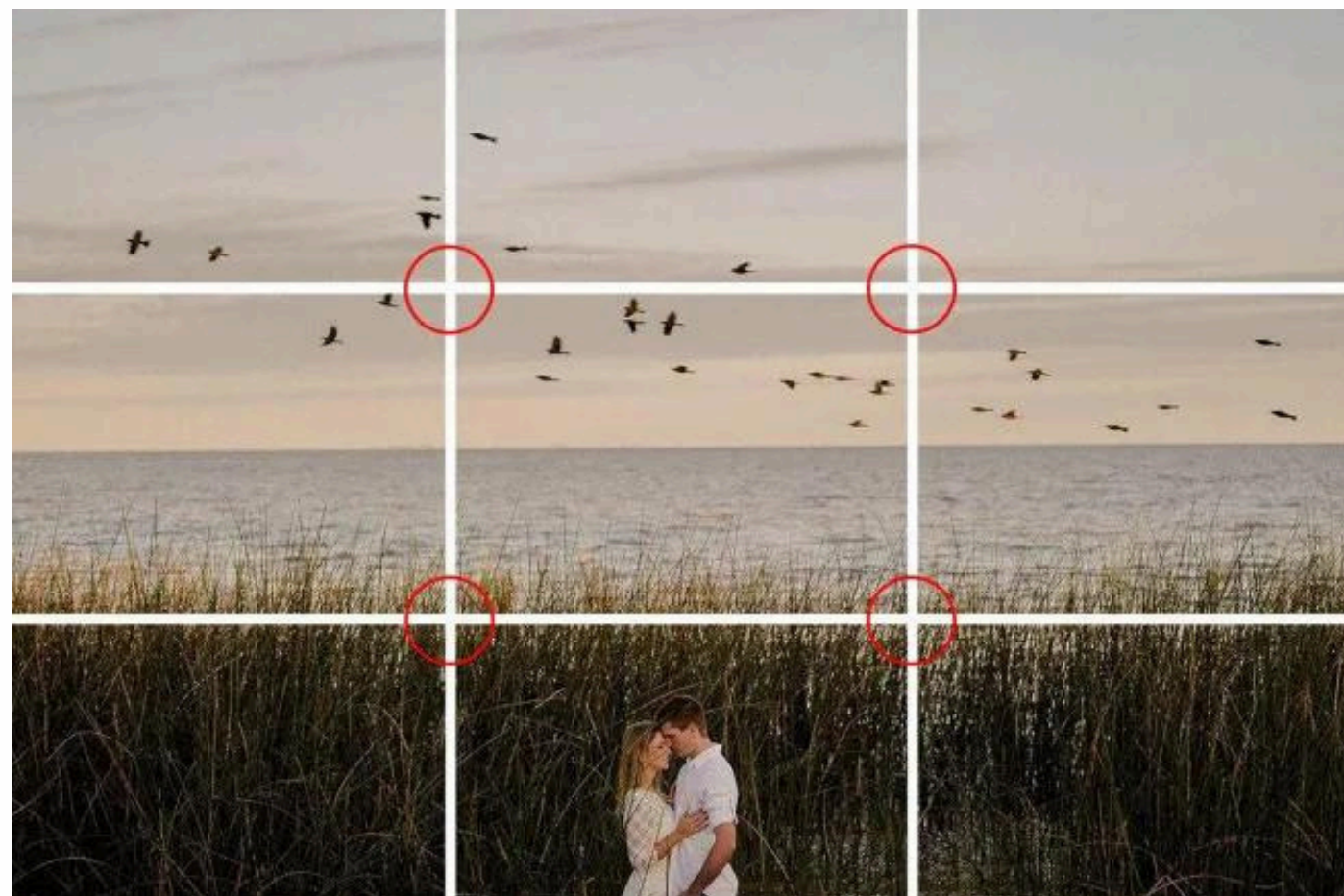
Ela provavelmente estará localizado nas configurações da câmera, ou em:
Ajustes > Câmera > Grade





Observe que nessa foto foi usada a regra dos terços para dividir as texturas da imagem.

Em fotos de paisagem, outro fator importante é manter a linha do horizonte reta. Se ela estiver torta pode causar a sensação de queda ou desarmonia nos elementos que compõe a imagem.



Evite utilizar a linha do horizonte no meio. Sempre tente colocar uma das linhas horizontais da GRADE mais para cima ou para baixo para ter uma composição mais bonita



Se o céu está mais interessante, deixe ele em evidência deixando o horizonte abaixo da linha inferior, como na foto ao lado.

HDR



- Ampliar a quantidade de informações que os pixels podem exibir
- Tornar as cores mais vivas
- Aumentar o brilho dos tons claros
- Aumentar o contraste dos tons escuros

Quando não usar HDR?

- **Fotos em movimento**

○ HDR combina várias exposições, o que pode fazer com que objetos em movimento fiquem borrados.

- **Fotos com cores vivas**

- Se o ambiente estiver muito escuro ou muito claro, o HDR pode deixar algumas das cores sem vida. No entanto, se você está lidando com as cores que já estão muito vivas, o HDR pode torná-las ainda mais vibrantes

- **Fotos com alto contraste**

○ HDR equilibra contrastes, o que pode reduzir o efeito de alto contraste desejado.



Foto Vertical X Horizontal

Ideal para dar destaque em elementos verticais

Ideal para fotos retrato sem que haja muito destaque para o espaço

Mais usado atualmente nas mídias sociais



Ideal para mostrar o espaço

Oferece uma visão mais imersiva

Ideal para capturar paisagens



Para focar no celular, basta tocar na tela, mais especificamente no ponto onde está seu elemento principal da imagem.



Iluminação

QUEM É MELHOR?



LUZ CONTÍNUA

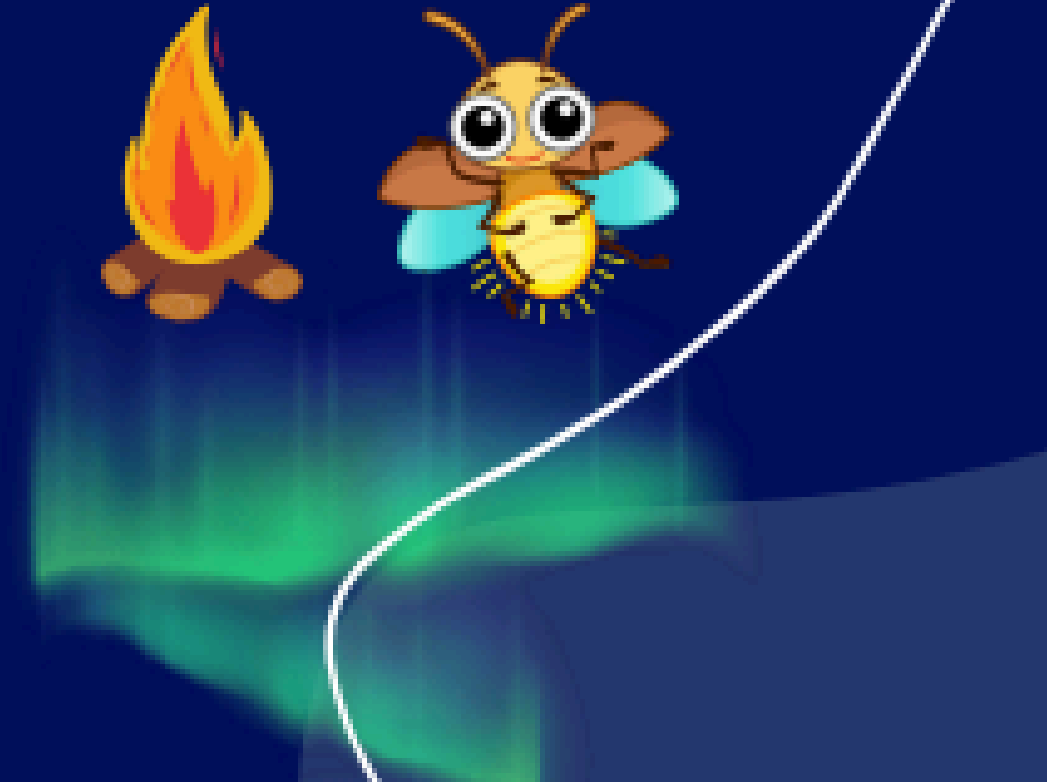
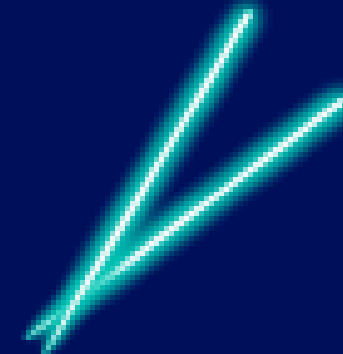
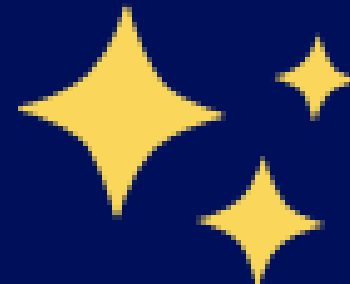
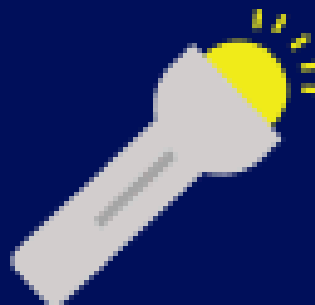
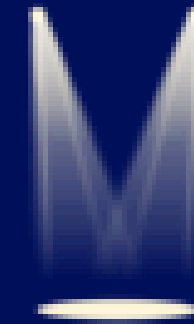
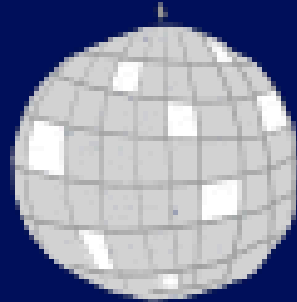
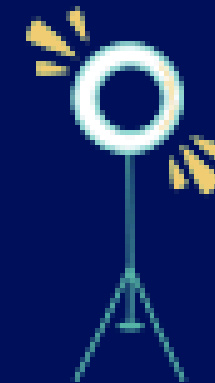
VS



FLASH

Luz Contínua

Propriedade da Luz

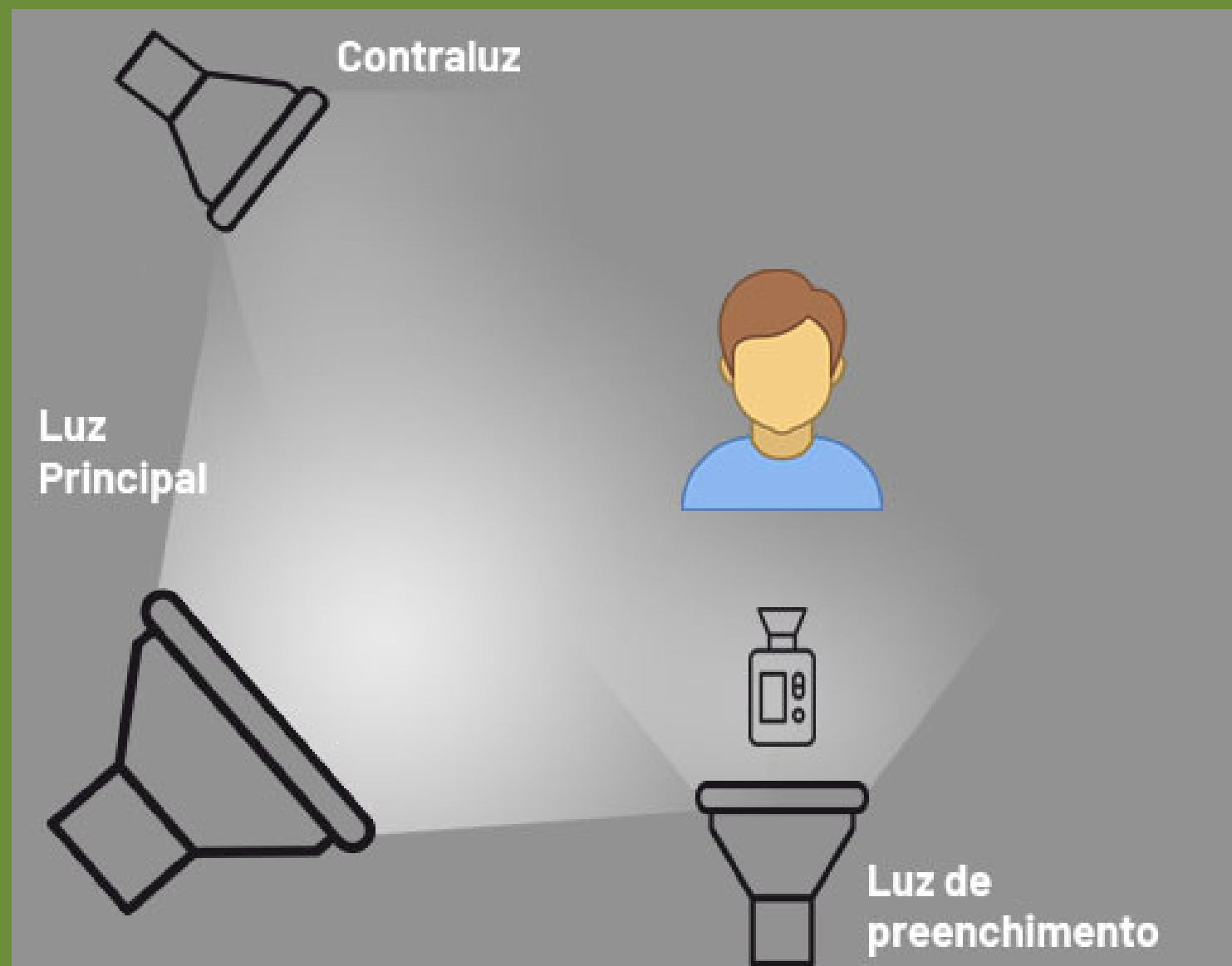




Luz Natural X Luz Artificial

É assim que funciona em um estúdio





-Luz principal:

30 ou 45 graus.

Geeralmente a luz é a mais forte.

Fica bem acima da linha dos olhos para deixar a sombra mais embaixo

-Luz de preenchimento:

Coloca a luz do outro lado da personagem, em um ângulo de 30 a 45 graus ou no meio
Serve para diminuir o contrastes/ sombra

- A luz de contorno ou contra luz:

Normalmente é posicionada próxima ao chão, apontada para cima, a 45 grau.
A função dessa luz é separar e delimitar a personagem ou objeto do fundo da cena, dando a ideia de tridimensionalidade.

Luz Dura vs Luz Suave



Depende do tamanho da fonte de luz e a distância!

Luz difusa é quando essa luz passa por alguma coisa para chegar até objeto!

Exemplo:

Luz suave: dia nublado.

Luz dura: meio dia sem nuvens.
(as nuvens são uma espécie de difusor)

AS DUAS PODEM CRIAR UM EFEITO DURO OU SUAVE



Então porque o softbox geralmente possui uma luz mais suave?



O softbox possui luz mais suave porque é composto por um tecido difusor que suaviza e amplia a fonte de luz. Essa luz difusa é ideal para ensaios fotográficos de produtos e modelos comerciais, pois cria sombras mais discretas e pode esconder imperfeições

Teste colocar uma folha branca na frente de uma lanterna

Você tem apenas uma luz dura e em uma direção, o que causa sombra. Como você pode amenizar isso de forma mais barata?

Se esse não for o efeito que você quer capturar



As sombras podem dar várias perspectivas visuais para a sua foto ou uma dramaticidade, entre outros efeitos

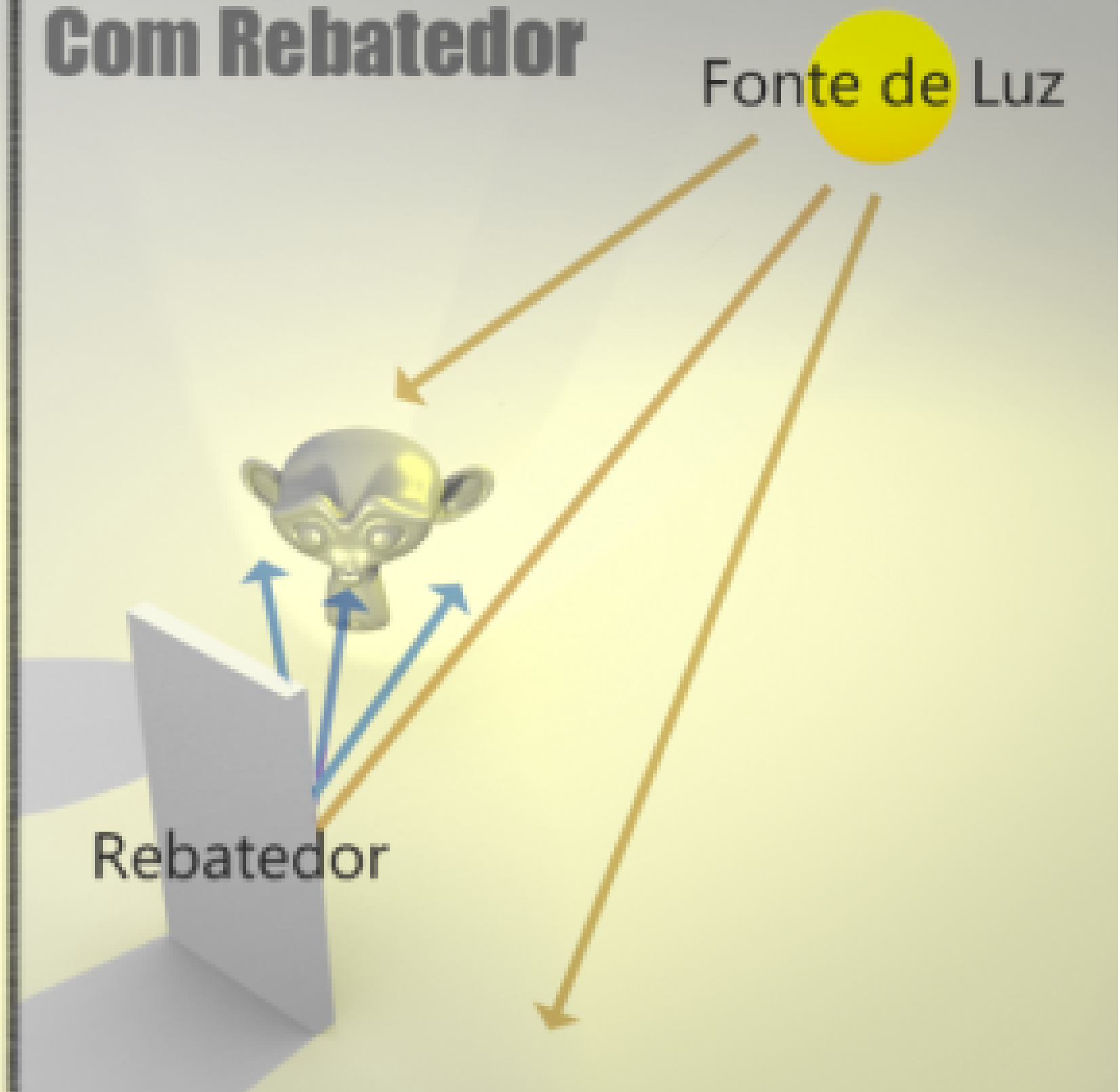
Sem Rebatedor

Fonte de Luz



Com Rebatedor

Fonte de Luz



Onde foi usado o rebatedor nesta imagem?



Como fazer um rebatedor em casa



3 cores de rebatedores: branco, prata e dourado

O branco rebate menos luz

O prata rebate mais e fica mais dura

O dourado deixa o tonalidade mais quente

Tamanho mínimo recomendado: 90 cm!

Quanto mais próximo mais suave a sombra!

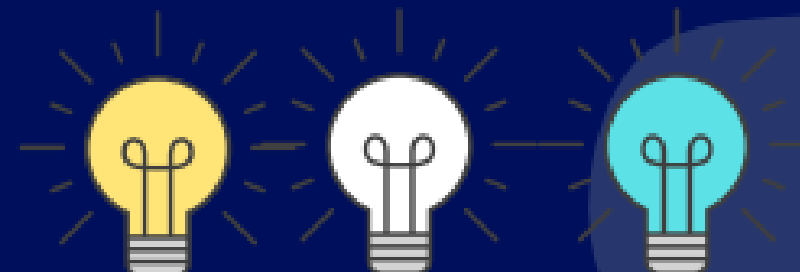


Quanto à cor da luz:

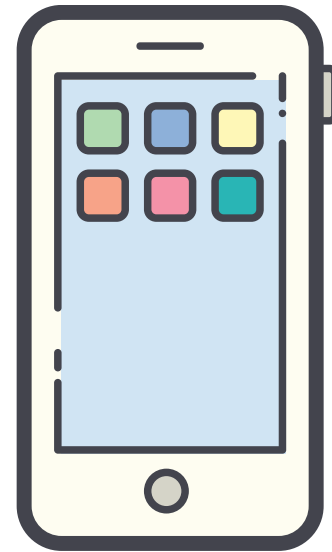


Observações:

01. Temperatura de cor pode ser quente, neutra e fria;
02. A fonte de luz pode ser quente, fria ou neutra.
03. Podemos usar gelatina mudando a cor da luz;



Você também pode tirar fotos mais neutras e editar para deixar mais quente ou fria



DICAS



Se for tirar com flash, ajustar a distância da luz para não causar reflexos indesejados

Evite flash



Aposte em luz natural

O ideal é fotografar antes das dez da manhã ou depois das quatro da tarde. Nesses horários, a luz é mais suave!

Use a câmera traseira. A quantidade de megapixels é maior e consequentemente a foto sairá melhor

Segure o celular com as duas mãos. Quanto mais estabilizada a foto, mais nitidez ela terá. Um bom truque é deixar os cotovelos colados ao corpo

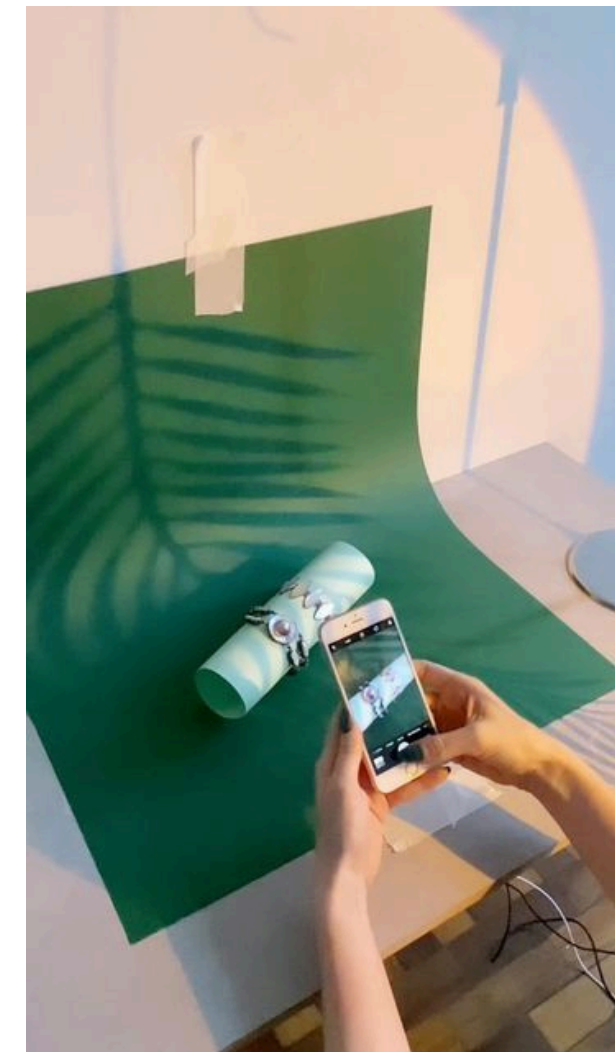
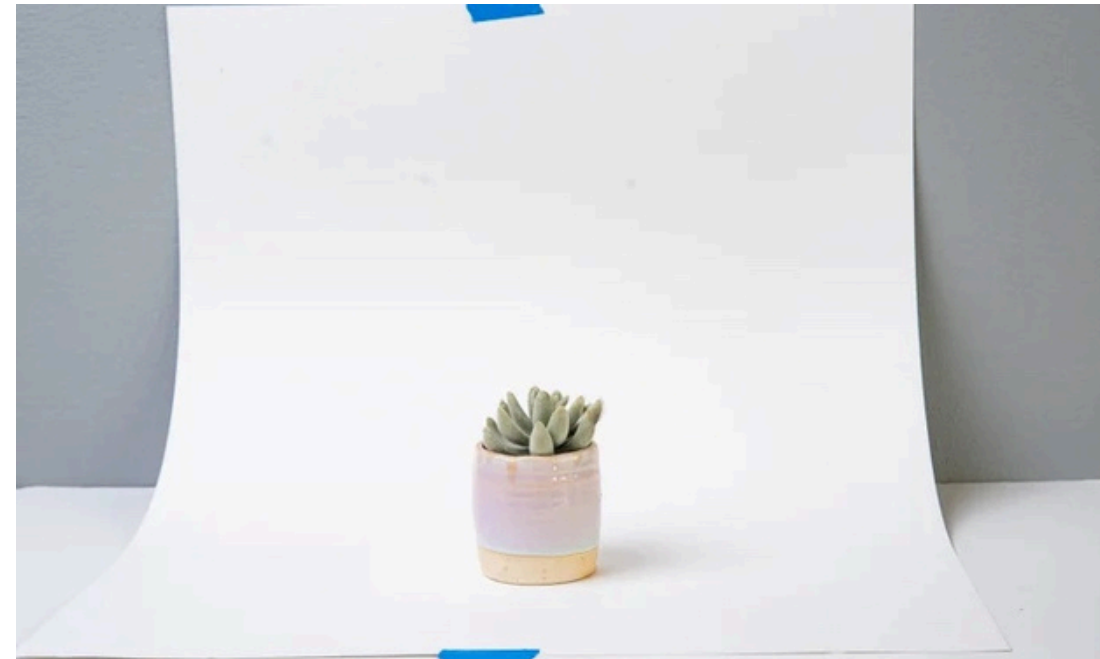
Evite usar o zoom do celular, procure se aproximar do objeto a ser fotografado



Ideias de fotos em ambiente externo

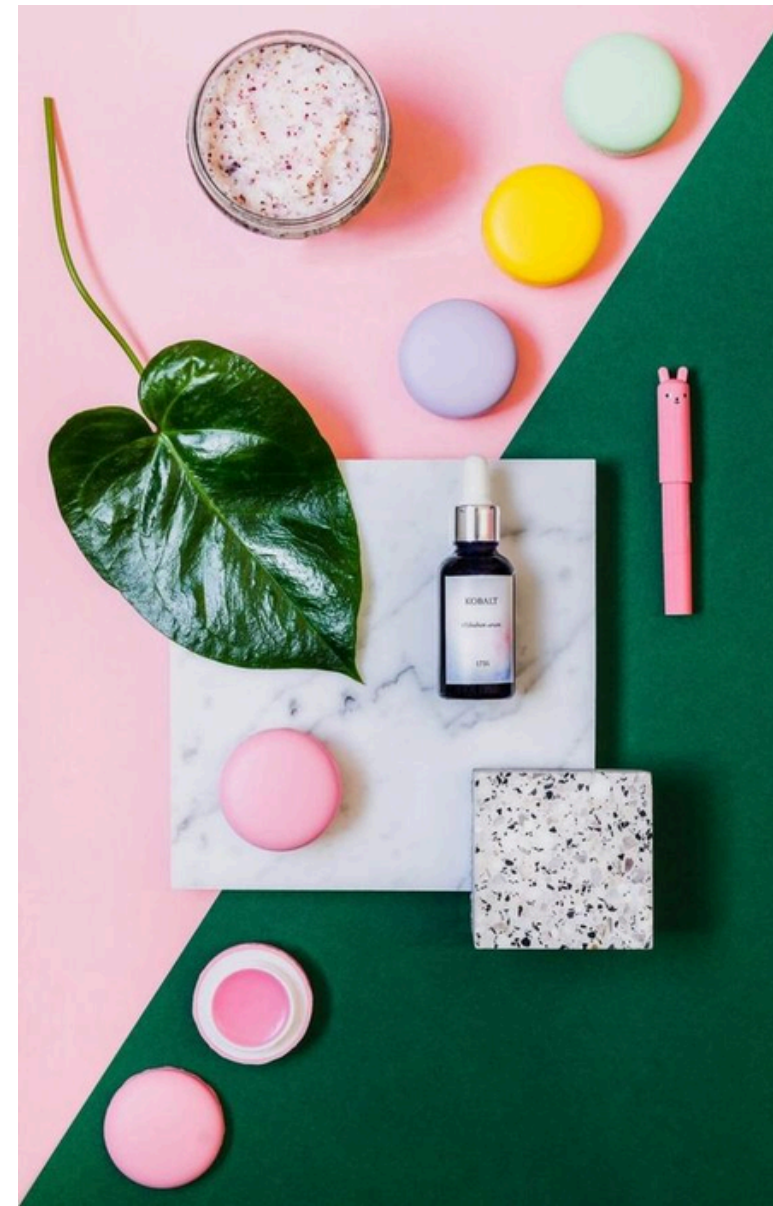


Ideia de cenários para criar em casa



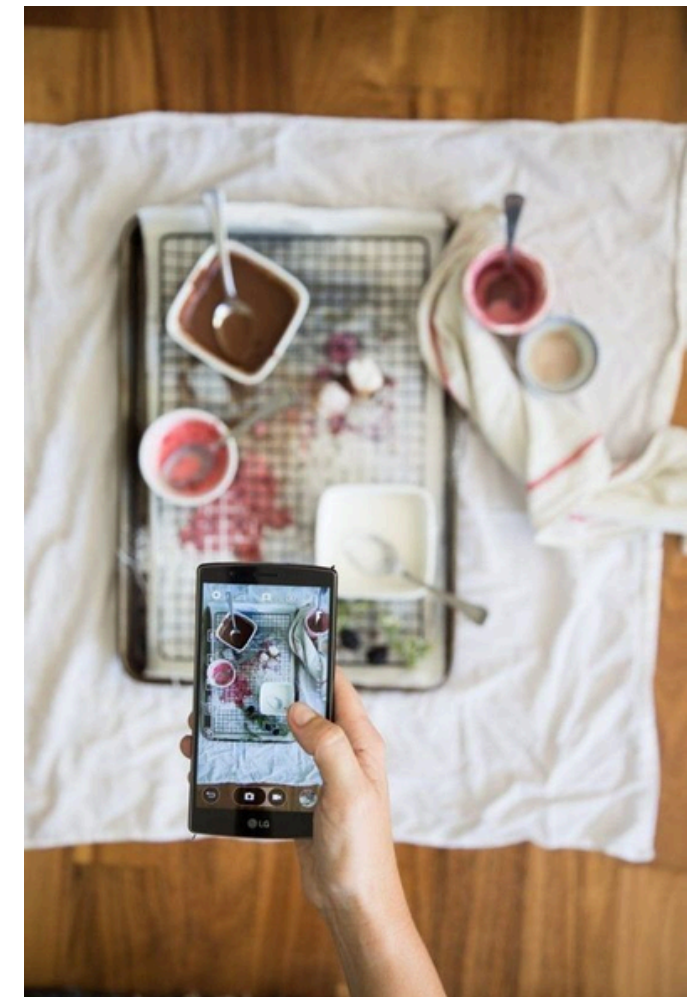
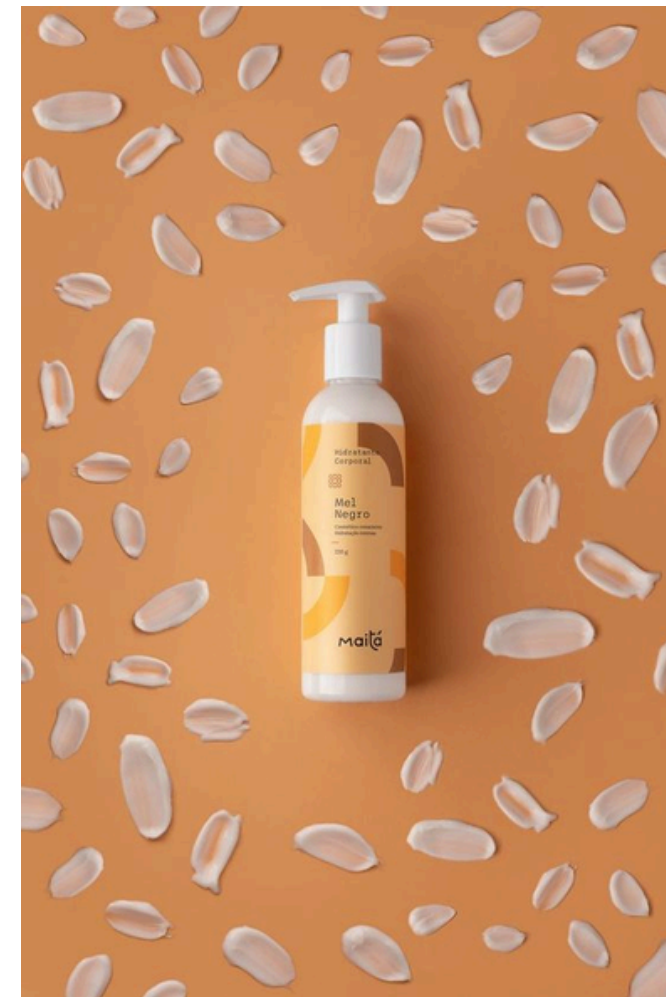
Para ter um fundo perfeito e sem manchas, você pode usar uma folha grande de qualquer papel flexível, como a cartolina. Posicione o papel embaixo do produto e curve ele na parede atrás, criando a ilusão de um fundo infinito.

Cartolina de duas cores



Use a criatividade para fazer cenários

Sites/apps para você se inspirar para criar boas ideias



Em muitos casos, prefira ajustar o celular em ângulos retos, seja de frente ou por cima. Evitar ficar inclinado porque pode causar distorções dos produtos



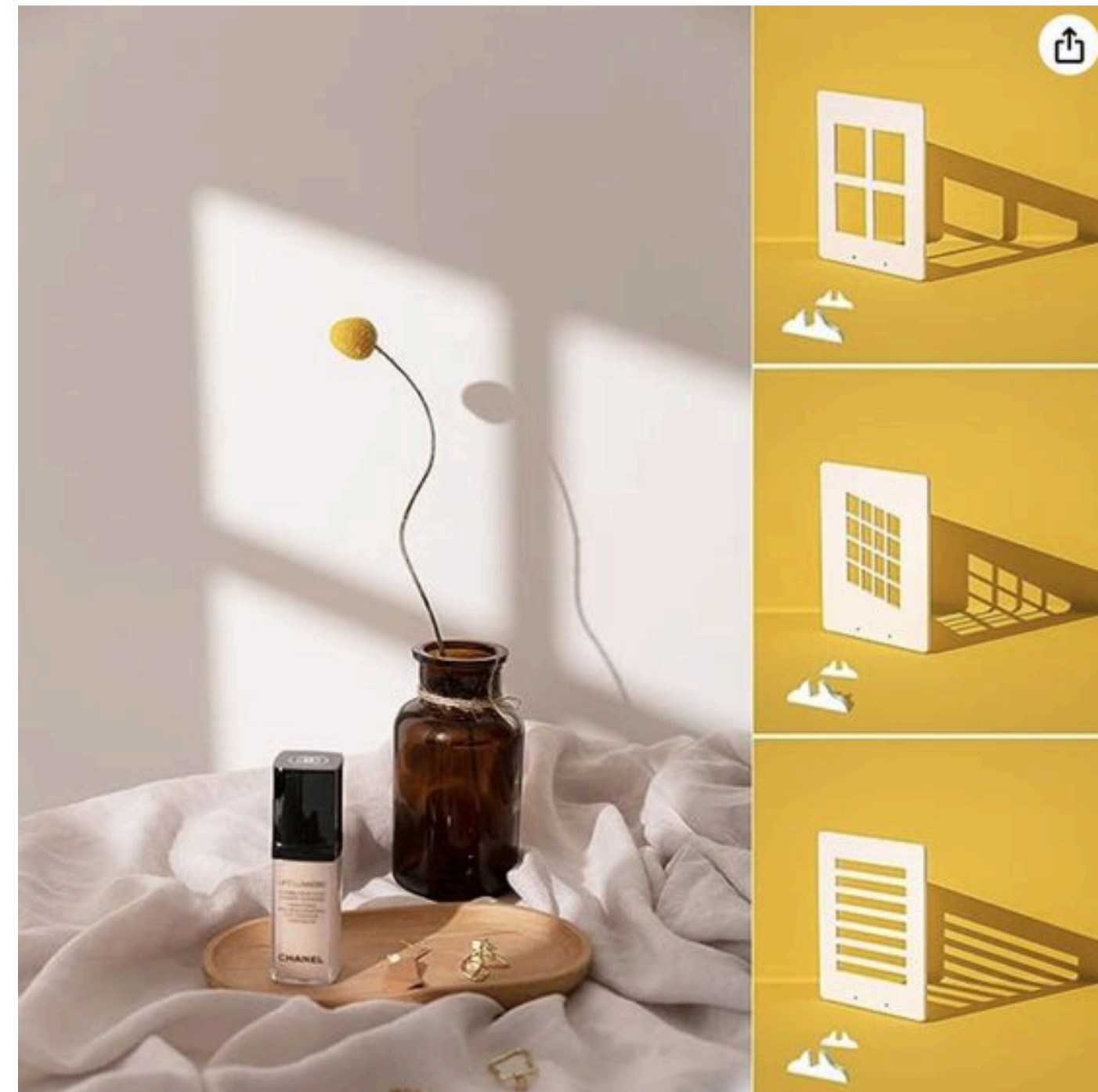
Em alguns momentos, aposte em fundo desfocado para dar destaque ao seu produto



O espaço negativo ajuda a chamar a atenção para os produtos na imagem, além de deixar um bom espaço para adicionar o texto



Se tiver uma janela, pode aproveitar a iluminação natural posicionando esse mini estúdio próximo a janela



Sempre edite suas fotos

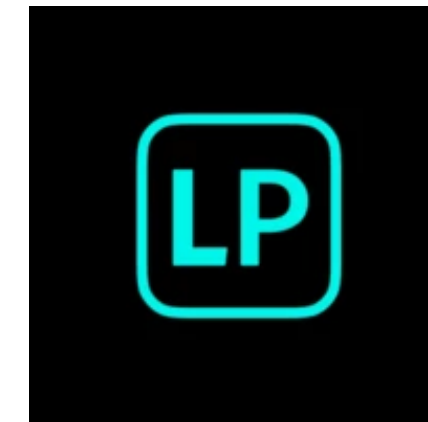


Cuidado com o exagero com filtros ou muita edição,
pois pode deixar superficial

Recomendação de aplicativos



Lightroom



FLTR



Snapseed



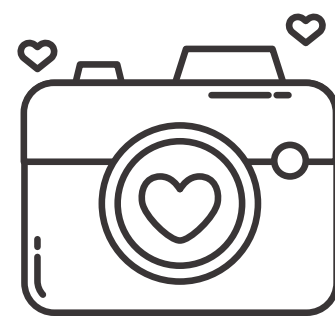
StoryLab

Ou o próprio celular costuma ter ferramentas de edição

DICAS PARA AS REDES



- Quem não é visto não é lembrado
- Sempre publicar nos Storys
- Faça planejamentos mensais
- Três a cinco hashtags são suficientes para criar relevância
- Faça Reels - Era Tik Tok
- Tenha referências de outros negócios ou outras redes
- Humanize ao máximo seu perfil
- O que te faz diferente dos outros produtos? Identidade
- Destaques ou fixados: para contar sua história e falar do seu produto
- Destaque: depoimentos de clientes



OBRIGADA!

Carol Barros
2024